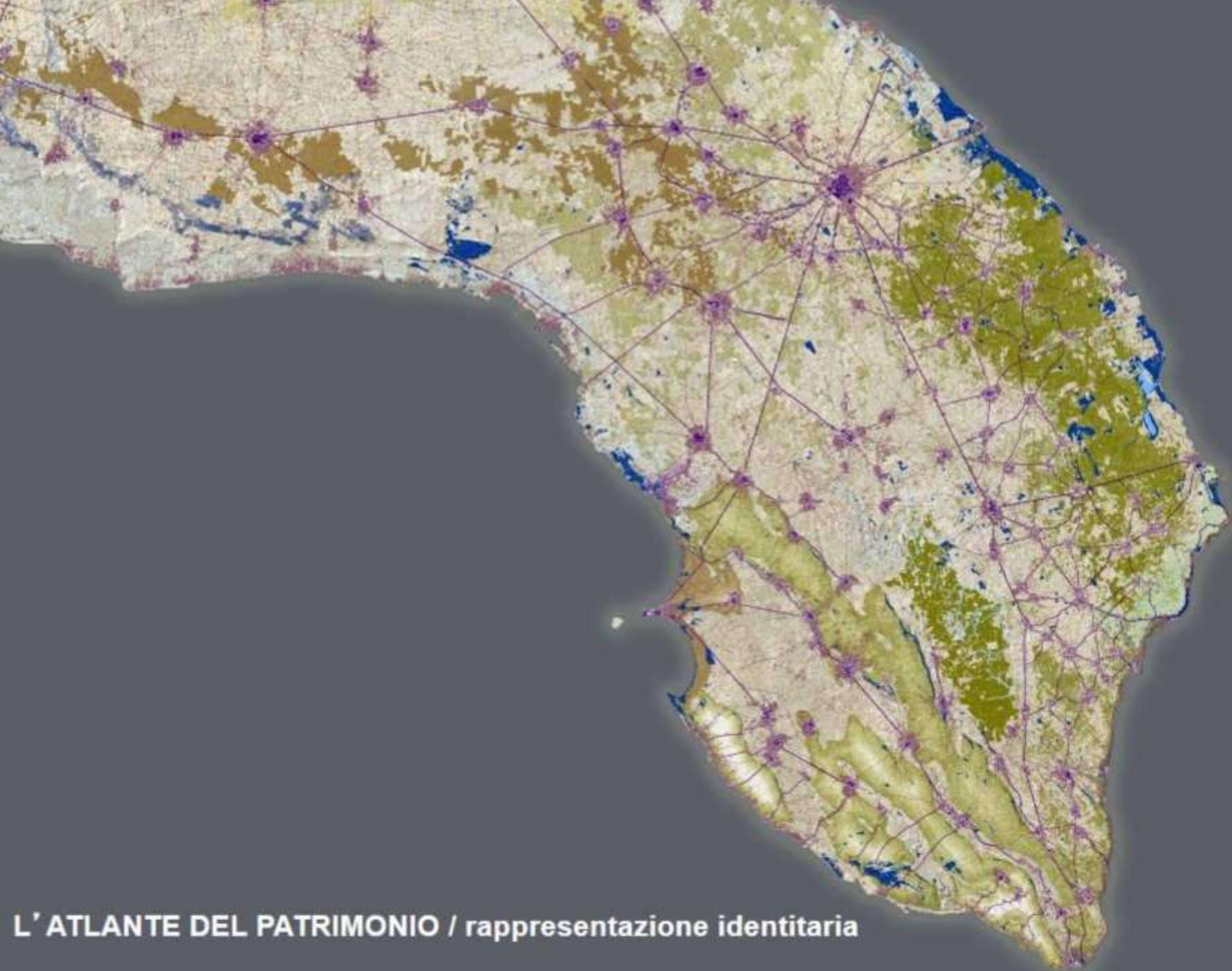


L' ATLANTE DEL PATRIMONIO / rappresentazione identitaria







**L' ATLANTE DEL PATRIMONIO / rappresentazione identitaria**



## Scenario strategico

Obiettivi di qualità, progetti, azioni/attori, linee guida

Lo scenario strategico comprende l'insieme delle strategie che il PPTR attiva per elevare la qualità paesaggistica del territorio regionale, contrastare gli elementi di degrado, favorire la fruizione socioeconomica degli elementi patrimoniali identitari.

Lo scenario strategico si compone di:

- Obiettivi generali e specifici del PPTR
- Cinque progetti territoriali per il paesaggio della regione
- Progetti integrati di paesaggio sperimentali
- Linee guida

Lo scenario strategico è approfondito per ciascuno degli 11 ambiti paesaggistici nelle relative schede, definendo:

- Invarianti strutturali
- Obiettivi di qualità
- Progetti e azioni

# Scenario strategico

## Strategie di fondo

- Sviluppo locale autosostenibile → potenziamento di attività produttive legate alla valorizzazione del territorio e delle culture locali
- Valorizzazione risorse endogene - umane, produttive e istituzionali → costruzione di nuove filiere integrate
- Sviluppo della autosufficienza energetica locale coerentemente con l'elevamento della qualità ambientale e ecologica
- Infrastrutture di mobilità, comunicazione e logistica volte alla valorizzazione dei sistemi territoriali locali e dei loro paesaggi
- Sviluppo del turismo sostenibile come ospitalità diffusa fondata sulla valorizzazione delle peculiarità socioeconomiche locali



### obiettivi generali

1	Garantire l'equilibrio idrogeomorfologico dei bacini idrografici
2	Migliorare la qualità ambientale del territorio
3	Valorizzare i paesaggi e le figure territoriali di lunga durata
4	Riqualificare e valorizzare i paesaggi rurali storici
5	Valorizzare il patrimonio identitario culturale-insediativo
6	Riqualificare i paesaggi degradati delle urbanizzazioni contemporanee
7	Valorizzare la struttura estetico-percettiva dei paesaggi della Puglia
8	Favorire la fruizione lenta dei paesaggi
9	Valorizzare e riqualificare i paesaggi costieri della Puglia
10	Garantire la qualità territoriale e paesaggistica nello sviluppo delle energie rinnovabili
11	Garantire la qualità territoriale e paesaggistica nella riqualificazione, riuso e nuova realizzazione delle attività produttive e delle infrastrutture
12	Garantire la qualità edilizia, urbana e territoriale negli insediamenti residenziali urbani e rurali

# Scenario strategico

## Progetti territoriali per il paesaggio regionale

1. **Rete Ecologica regionale** (coordinato con l'Ufficio Parchi e tutela della biodiversità)
2. **Patto città campagna**
3. **Sistema infrastrutturale per la mobilità dolce** (coordinato con il Piano Regionale dei Trasporti)
4. **Valorizzazione e riqualificazione integrata dei paesaggi costieri**
5. **Sistemi territoriali per la fruizione dei beni patrimoniali**

### Scenario di sintesi

I **cinque progetti** disegnano nel loro insieme una **visione strategica** della futura organizzazione territoriale della regione, volta a fornire risposte ai principali problemi associati agli obiettivi generali, e in particolare a:

- Elevare la qualità dei sistemi ambientali e dell'assetto idrogeomorfologico
- Migliorare la qualità dell'abitare dei sistemi insediativi urbani e del mondo rurale
- Accrescere le opportunità di fruizione dei paesaggi e dei beni patrimoniali della Puglia e sostenere le economie ad essi connesse

# Scenario strategico

## La Rete Ecologica Regionale

Elaborato 4.2.1.2  
SCHEMA DIRETTORE DELLA RETE ECOLOGICA POLIVALENTE (REP)

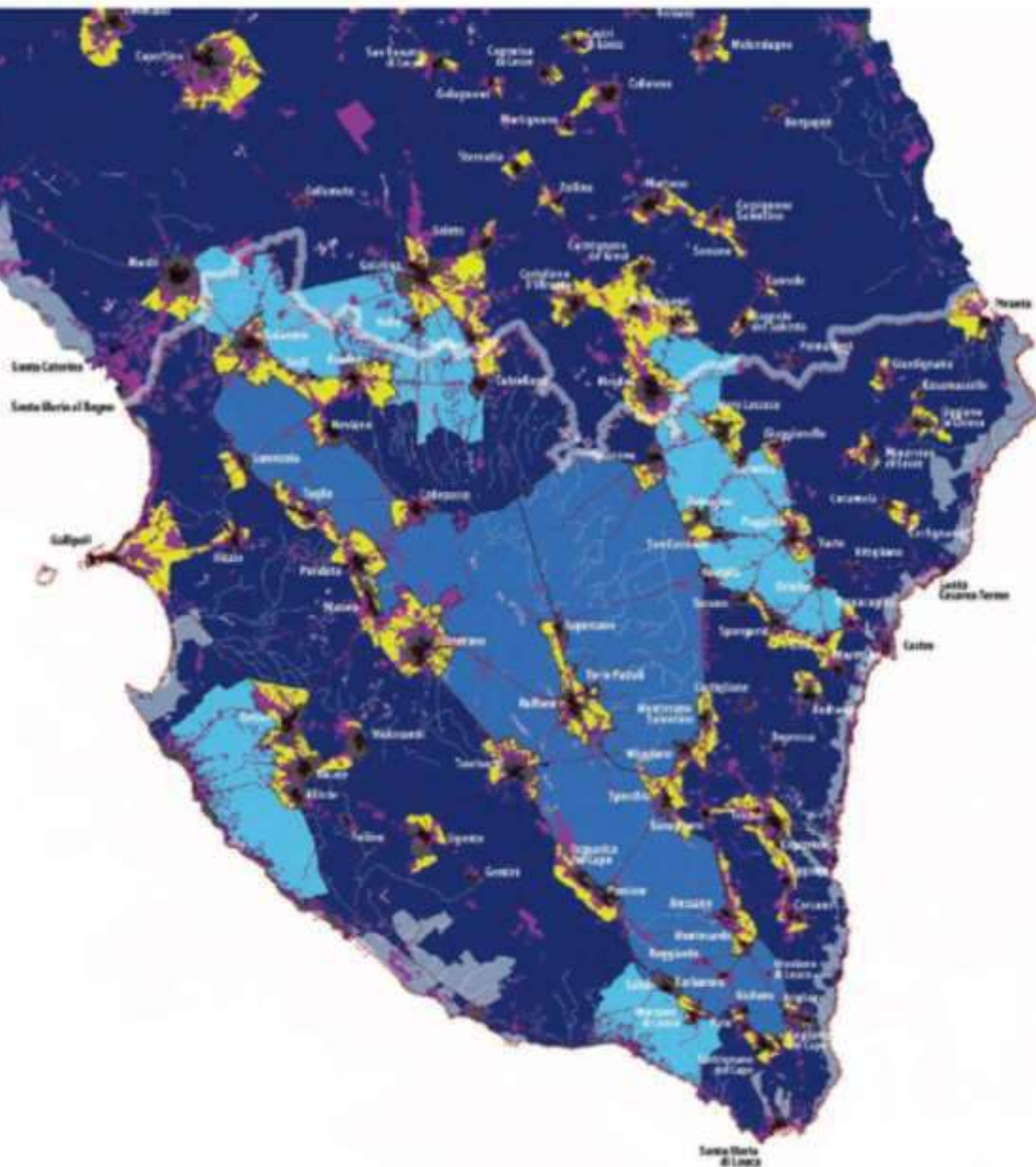
-  Zone rilevanti per la fauna migratoria
-  Connessioni a matrice boschiva
-  Connessioni su linee fluviali
-  Linee di connessione litorale
-  Continuità degli agroecosistemi
-  Connessioni ecologiche su vie d'acqua permanenti o temporanee
-  Connessioni ecologiche costiere
-  Connessioni ecologiche terrestri
-  Aree tampone
-  Nuclei naturali isolati
-  Pendoli costieri
-  Linea dorsale di connessione polivalente
-  Anelli integrativi di connessione
-  Principali greenways potenziali
-  Principali esigenze di de-frammentazione
-  Principali barriere infrastrutturali
-  Laghi e zone umide principali
-  Fiumi principali
-  Tratti del cyromed trasversale
-  Connessioni ecologiche su vie d'acqua permanenti o temporanee
-  Connessioni ecologiche costiere
-  Connessioni ecologiche terrestri
-  Siti di Rete Natura 2000
-  Buffer dei Siti di Rete Natura 2000
-  Aree del ristretto
-  Parchi della CO2
-  Parchi e riserve nazionali e regionali
-  Aree tampone
-  Nuclei naturali isolati
-  Parchi periurbani
-  Paesaggi costieri ad alta valenza naturalistica
-  Siti marini di Rete Natura 2000
-  Sistemi acquatici
-  Sistemi boschivi
-  Praterie ed altre aree naturali
-  Coltivi
-  Oliveti, vigneti, frutteti
-  Aree urbanizzate
-  Sistemi marini



# Scenario strategico

## Il patto città campagna: tutela attiva contro il consumo di suolo

Elaborato 4.2.2  
IL PATTO CITTÀ-CAMPAGNA



- edificato al 1945
- edificato compatto a maglie regolari
- tessuto urbano a maglie larghe
- tessuto discontinuo su maglie regolari
- tessuto lineare a prevalenza produttiva  
piatt. produttiva - commerciale - direzionali  
piatt. turistico - ricettiva - residenziale
- campagna abitata
- campagna urbanizzata
- campagna del "ristretto"
- parco CO2
- parco agricolo multifunzionale di riqualificazione
- parco agricolo multifunzionale di valorizzazione
- campagna profonda
- parchi e riserve nazionali e regionali
- reticolo idrografico
- viabilità al 1945

# Scenario strategico

## Il Sistema infrastrutturale per la mobilità dolce

Elaborato 4.2.3

IL SISTEMA INFRASTRUTTURALE PER LA MOBILITÀ DOLCE

Gargano

ambito



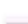

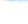

1



-  nodo intermodale di primo livello (stazioni principali)
-  nodo intermodale di secondo livello (stazioni secondarie)
-  nodo intermodale di terzo livello (stazioni minori)

-  accesso aeroporto
-  accesso ferrovia paesaggistica
-  accesso ferrovia regionale
-  accesso servizio autobus
-  accesso metrò-mare
-  accesso percorso ciclo-pedonale
-  accesso servizio bus-navetta
-  approdo metrò-mare
-  case camioniere da riqualificare
-  accessi ai Parchi Naturali Nazionali
-  viali di accesso al Parco dell'Otento

### Collegamenti su gomma

-  strade principali
-  strade strutturanti il sistema insediativo (reti di città)
-  strade strutturanti il sistema insediativo di interesse paesaggistico
-  strada costiera di salvaguardia e valorizzazione paesaggistica
-  strada costiera di riqualificazione paesaggistica
-  strada di progetto prevista dal Piano dei Trasporti

# Scenario strategico

## La valorizzazione e riqualificazione dei paesaggi costieri

Elaborato 4.2.4  
LA VALORIZZAZIONE E LA RIQUALIFICAZIONE  
INTEGRATA DEI PAESAGGI COSTIERI

### PAESAGGI COSTIERI AD ALTA VALENZA NATURALISTICA

- Paesaggi costieri ad alta valenza naturalistica da valorizzare
- Paesaggi costieri ad alta valenza naturalistica da riqualificare

### SISTEMA INSEDIATIVO COSTIERO

#### Waterfront

- Waterfront urbano storico da riqualificare
- Waterfront urbano recente da riqualificare
- Waterfront a prevalente specializzazione turistico-residenziale costiera da riqualificare
- Waterfront a forte attività di ripercussione

#### Dalriverso costiero

#### Edificati al 1947-58

- Centro urbano costiero
- Centro storico sub-costiero
- Misto

#### Edificati successivi al 1947-58

- Espansione del centro storico costiero
- Innesamento costiero a prevalente specializzazione residenziale-turistica
- Plattforma turistico-residenziale-costiera
- Campagna abitata
- Campagna urbanizzata
- Plattforma produttiva-commerciale-terziaria
- Tessuto nuovo a prevalenza produttiva
- Cava
- Aree archeologiche
- Piani di riferimento costiero (bari e far)
- Borghi di servizio dello hinterland fascista



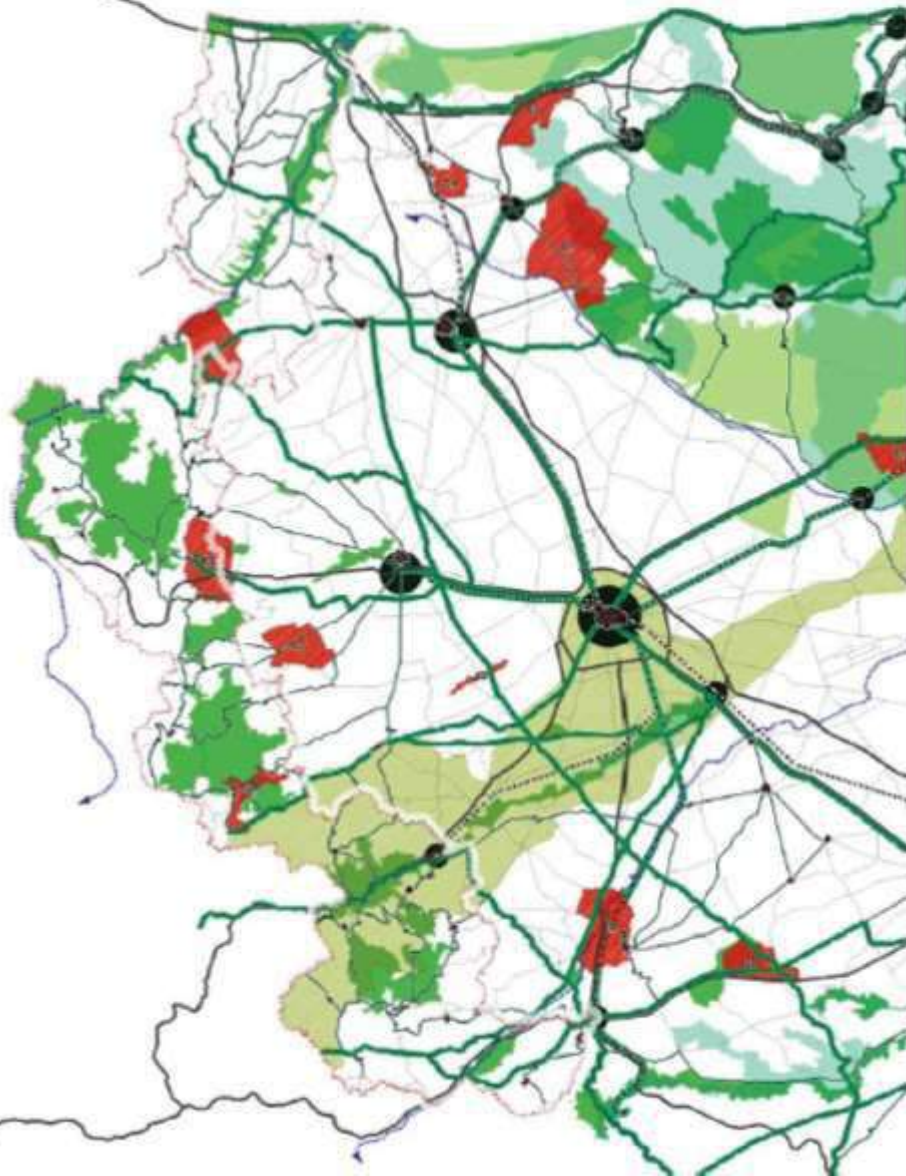
# Scenario strategico

## I sistemi territoriali per la fruizione dei beni patrimoniali

### Dal Sito ai Contesti Topografici Stratificati

Elaborato 4.2.5

I SISTEMI TERRITORIALI PER LA FRUIZIONE DEI BENI PATRIMONIALI (CTS e aree tematiche di paesaggio)



CTS

Nodi e reti del progetto per la mobilità dolce

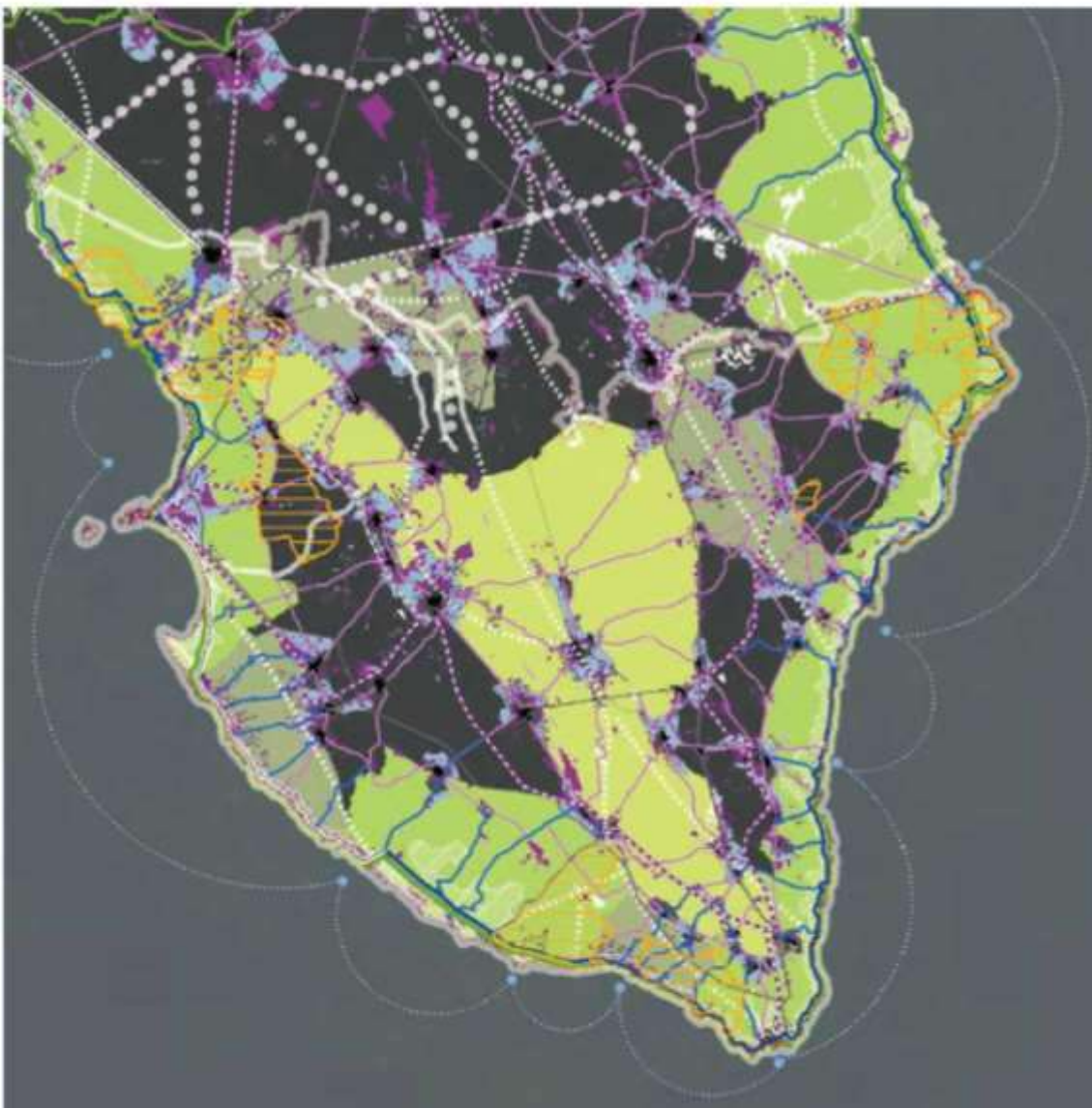
- nodi intermodali
- approdi del metro-mare
- percorsi ciclo-pedonali
- metro-mare
- percorsi lungo fiume
- collegamenti multimediali
- strade paesaggistiche
- ferrovie paesaggistiche
- "ad other values"
- strade principali

Aree protette e siti di interesse naturalistico

- parchi agricoli multifunzionali
- parchi e riserve nazionali e regionali
- siti di interesse comunitario, nazionale e regionale
- sic mare
- zone a protezione speciale
- Città (antica e moderna)

# Scenario strategico

## Scenario di sintesi dei progetti territoriali per il paesaggio regionale



Elaborato 4.2.6

SCENARIO DI SINTESI DEI PROGETTI TERRITORIALI PER IL PAESAGGIO REGIONALE

### 1. La Rete Ecologia Regionale

#### Principali Sistemi di Naturalità

- principale
- secondario

#### Connessioni ecologiche

- connessione fluviale-naturale, fluviale-residuale, corso d'acqua episodico
- connessione costiera
- connessione terrestre
- area tampone
- nuclei naturali isolati
- linea dorsale di connessione polivalente
- principali greenways potenziali
- elementi di deframmentazione

### 2. Il Patto Città - Campagna

- edificato al 1945
- edificato compatto a maglie regolari
- tessuto urbano a maglie larghe
- tessuto discontinuo su maglie regolari
- tessuto lineare a prevalenza produttiva
- piatt. produttiva-commerciale-direzionale
- piatt. turistico-riettiva-residenziale
- campagna abitata
- campagna urbanizzata
- campagna del "ristretto"
- parco CO2
- parco agricolo multifunzionale di riqualificazione
- parco agricolo multifunzionale di valorizzazione

# Scenario strategico

## Linee guida

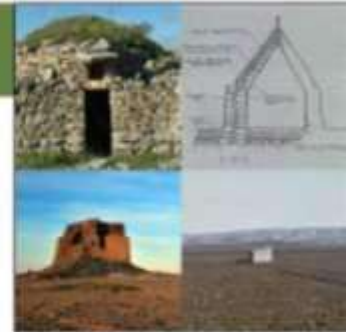
**Raccomandazioni sviluppate in modo sistematico** per orientare la pianificazione e programmazione e gli interventi in settori che richiedono indirizzi e criteri unitari.

### Linee guida attivate:

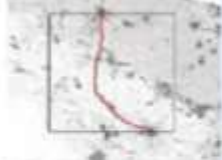
- Progettazione e localizzazione di impianti di **energie rinnovabili**
- Progettazione e gestione di **aree produttive paesisticamente e ecologicamente attrezzate (APPEA)**
- Patto città campagna: **riqualificazione delle periferie e delle aree agricole periurbane**
- Restauro e il riuso dei **manufatti in pietra a secco**
- Qualificazione paesaggistica delle **infrastrutture**
- Recupero e riuso dell'**edilizia e dei beni rurali**
- Recupero dei **manufatti pubblici nelle aree naturali protette**

### 6. ALTA MURGIA

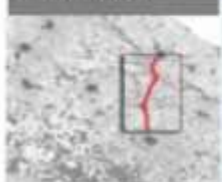
- a. Trullo
- b. Cesedda
- c. Pagliara
- d. Torretta
- e. Larnia
- f. Torre
- g. Cappella rurale
- h. Casa Colonica della Riforma
- i. Grotta



5. SS 378  
La strada di interesse paesaggistico



5.1 SP 172B  
La strada parco



### 2. SUBAPPENNINO DAUNO

- a. Casa colonica subappenninica
- b. Masseria fortificata
- c. Masseria - Castello
- d. Abbazia/Monastero



# Scenario strategico

## Progetti integrati di paesaggio sperimentali

Sede di puntuale verifica, insieme agli enti locali e altre istituzioni, degli obiettivi strategici del Piano nelle fasi di elaborazione e contributo a chiarire e sviluppare gli obiettivi, mobilitare attori pubblici e privati, indicare strumenti di attuazione.

I progetti attivati sono di diversa prevalente natura:

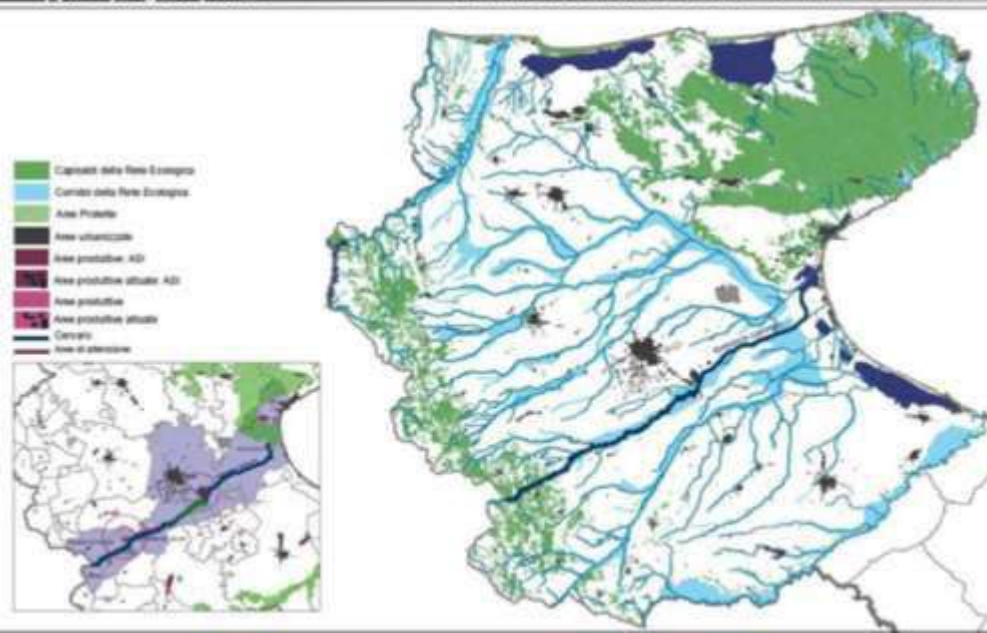
- **istituzionale** (piani, progetti ecc.)
- **socio-culturale** (mappe di comunità, ecomusei ecc.)

PARCO AGRICOLO MULTIFUNZIONALE DEI PADULI (SAN CASSIANO – LE)



Regione Puglia  
pptr - progetti pilota

CORRIDOIO ECOLOGICO DEL TORRENTE CERVARO



# Riflessioni sull'esperienza: quali apprendimenti e prospettive di efficacia

- Abbiamo appreso qualcosa? E chi?
  - Resistenze al cambiamento, dall'alto e dal basso
- Alcuni problemi
  - Diffusione conoscenza
  - Settorialità e organizzazione delle pubbliche amministrazioni
  - Routine consolidate tecniche e amministrative
- Uso dei diversi dispositivi del piano
  - Strumenti regolativi e Strumenti della produzione sociale del paesaggio
    - impulso alla progettualità locale in forme integrate, multisettoriali e multiattoriali
    - sostegno all'uso di strumenti di democrazia partecipativa per l'arricchimento delle conoscenze patrimoniali
    - promozione di forme di co-progettazione locale per sviluppare la coscienza di luogo e la cura del territorio e del paesaggio
- Formazione
- Osservatorio del paesaggio



# Riferimenti

- Barbanente, A. (2015), Il paesaggio e il territorio fattori di identità e sviluppo. *Economia della cultura*, vol. XXV, n. 3/4, pp. 329-340.
- Barbanente, A. (2015), Il piano paesaggistico della Regione Puglia. *Sentieri Urbani*, vol. VII, pp. 46-53.
- Bevilacqua, P. (2005), *Breve storia dell'Italia meridionale. Dall'Ottocento a oggi*, Donzelli, Roma.
- Bottazzi, G. (1990), I Sud del Sud. I divari interni al Mezzogiorno e il rovesciamento delle gerarchie spaziali, *Meridiana*, n. 10, pp. 141-181.
- Donolo, C. (1999), *Questioni meridionali*, l'Ancora, Napoli.
- Magnaghi, A. (a cura di) (2007), *Scenari strategici. Visioni identitarie per il progetto di territorio*, Alinea, Firenze, pp. 7-12.
- Magnaghi, A. (2010), *Il progetto locale. Verso la coscienza di luogo*, Bollati Boringhieri, Torino.
- Magnaghi, A. (a cura di) 2016 *La pianificazione paesaggistica in Italia. Stato dell'arte e innovazioni*, Firenze University Press, Firenze.
- Masella, L., Salvemini, B. (a cura di) *Storia d'Italia. Le regioni dall'unità ad oggi. La Puglia*, Einaudi, Torino.
- Mininni, M.V. (a cura di) (2011), "La sfida del Piano paesaggistico per una nuova idea di sviluppo sostenibile", *Urbanistica*, n. 147.

<http://www.paesaggiopuglia.it/>

<http://www.agenziacoessione.gov.it/it/arint/>